



图①:地铁1号线轨道一工班当日轨道检修班组。

图②:隧道下也有站点的标识牌,维护标识牌是检修工日常工作之一。

图③:对地铁列车进行检修前,车辆维护工刘云鹏和彭勤博都要按照程序第一时间悬挂检修标牌。

地铁人的不眠夜



11月6日22时40分,石家庄地铁1号线西王站,最后一位乘客走出地铁。很快,列车驶回了车库。

临近零点,地面上喧闹的城市渐渐沉寂下来,地铁隧道内却开始热闹起来。从此刻到凌晨4时30分,是地铁1号线轨道一工班的检修时间,西王站至烈士陵园站的五个站点,是他们的作业区域。

开工啦!

当日带班班长张昭辉和同事开始班前会,分工、安全交底、技术交底。强调一系列流程后,大家回到更衣室穿上作业服,戴上检修工具,背起设备包,走向工区。当班的五个人走过站区,与控制室工作人员确认申请作业许可后,向隧道走去。他们要在负责的1号线7.2公里的地铁隧道内进行10大项检查作业。

7.2公里,以正常步速可能需要1个多小时走完,而他们需要走3个小时,13000步。在这13000步里,他们要仔细检查道岔、轨向、支撑、连接件、轨道信号标志等部位,每一项都马虎不得。他们时而蹲下,时而弯腰,时而跪到冰冷的地上,脸几乎贴着轨道查看轨距、高低和损伤。

轨道一工班在隧道内检修轨道的同时,石家庄地铁车辆维护中心车辆维护工刘云鹏和彭勤博也开始了夜班工作。

当日,石家庄地铁车辆维护中心十余辆地铁列车入库等待维护,01019列车就是其中一辆。反光背心、对讲机、列车设备钥匙、检修手电一切配备齐全后,刘云鹏和彭勤博开始仔细检查列车的每一个细节。车底两侧、转向架及两侧、车下设备、车有电功能。整整16个检查项目,他们的眼睛如精密雷达般一扫而过,不放过任何一点可能会影响行车安全的隐患。

足足40分钟,01019列车检查完毕,这也是一辆列车日检的平均时长。

凌晨4时30分,地铁1号线轨道一工班和地铁车辆维护中心刘云鹏、彭勤博的夜班工作几乎同时完成。再过两个小时,地铁又将通行,接待当日第一批乘客。

自2017年6月26日开通试运营,石家庄地铁至今已经平安运行500多天,这500多天里,地铁工作者始终奉献在这繁华城市的地下,日复一日地重复那繁琐而艰巨的任务。保乘客平安,为了这简单的五个字,他们彻夜不眠。

记者 陈建宇 摄影报道



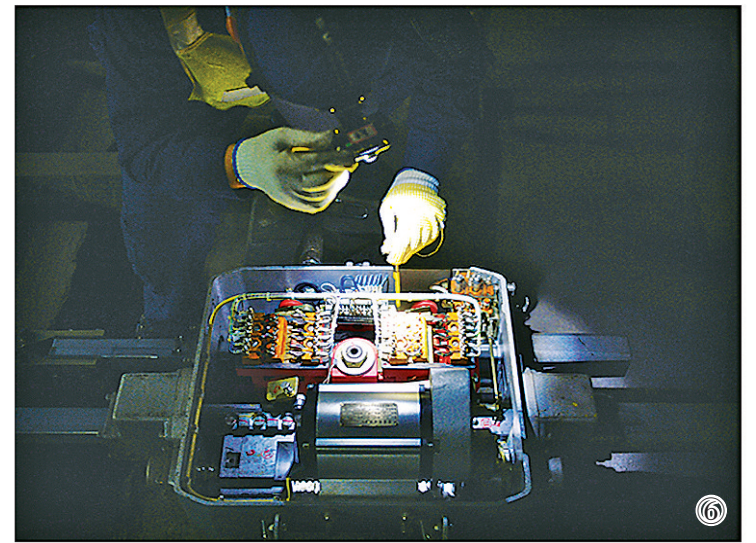
扫码看视频

链接

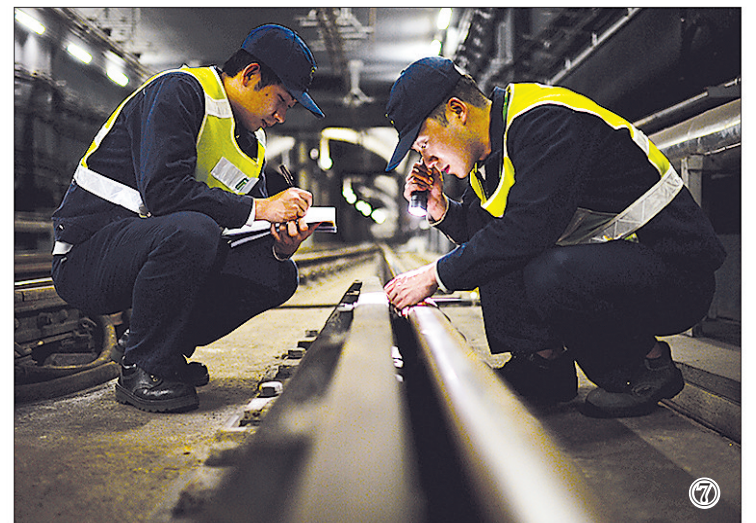
2017年6月26日,石家庄地铁1、3号线首开工程建成通车,河北进入了地铁时代。通车以来,石家庄地铁运营平稳有序,公共交通体系的吸引力大大增强。2018年以来,日均客流量达到23.6万人次。



图④:彭勤博正在对地铁列车内部进行日常巡检。



图⑤:29岁的带班班长张昭辉(左)是石家庄人,有着高级技工职称的他曾经服务北京铁路局。在得知家乡地铁建成后他第一时间应聘服务家乡地铁。



图⑥:隧道内检修工正在对道岔转换设备进行日常维护,以保证列车安全运行。

图⑦:对于每次检测的数据,都要两人同时确认一一记录。

