

11月28日 顺民庄村搬迁办公室,工作人员将已搬迁的宅院在平面图上做好标记。



11月28日 准备搬离顺民庄村的村民锁上老宅。



11月28日 顺民庄村民宋芳(右)正在忙着搬家。

湖心村搬迁记



扫码看更多图片



上图:11月28日 搬家的车辆驶过顺民庄村通岛路。

下图:11月28日 顺民庄村民李岐峰在收拾家中物品准备搬家。

衡水市滨湖新区顺民庄村,是衡水湖中唯一现存的湖心渔村,全村300余户,渔民占到半数以上。

11月28日,距离衡水湖2019年捕鱼期结束还有3天,但很多村民都提前收了湖里的渔网。要搬家了,以后这些渔网咱就用不上了。51岁的薛洪森独自站在湖边,用水枪冲洗着两块已经收好的渔网,双手冻得通红,心里有些不舍。

在顺民庄村南一条小路的尽头,是薛洪森一家四代人生活的院子,门外是望不够的湖光潋滟,对岸是高楼林立的冀州城区。屋子里,儿媳妇正忙着整理家当,过两天他们一家就要离开这个世代生活的村子,搬到市里的临时住处。

今年,衡水市在加强湿地保护修复的同时,将保护区、核心区、缓冲区及实验区中对生态有重要影响的32个村庄1.8万人进行生态搬迁。11月13日,顺民庄村整体搬迁工作正式启动。截至11月26日,300余户村民全部签约完成,80%以上的村民已搬迁完毕。

65岁的李岐峰是顺民庄村的 能人。20世纪90

年代末,李岐峰在衡水湖边开了个工厂。2005年,随着衡水湖环境治理力度越来越大,他的厂成了最早拆迁的企业之一。2006年,李岐峰又成了村里第一个买游船搞起旅游生意的人。没啥说的,搬家!和拆厂子一样,为了湖里的生态环境,咱支持!闲不住的李岐峰相信自己总能找到发财的好点子。

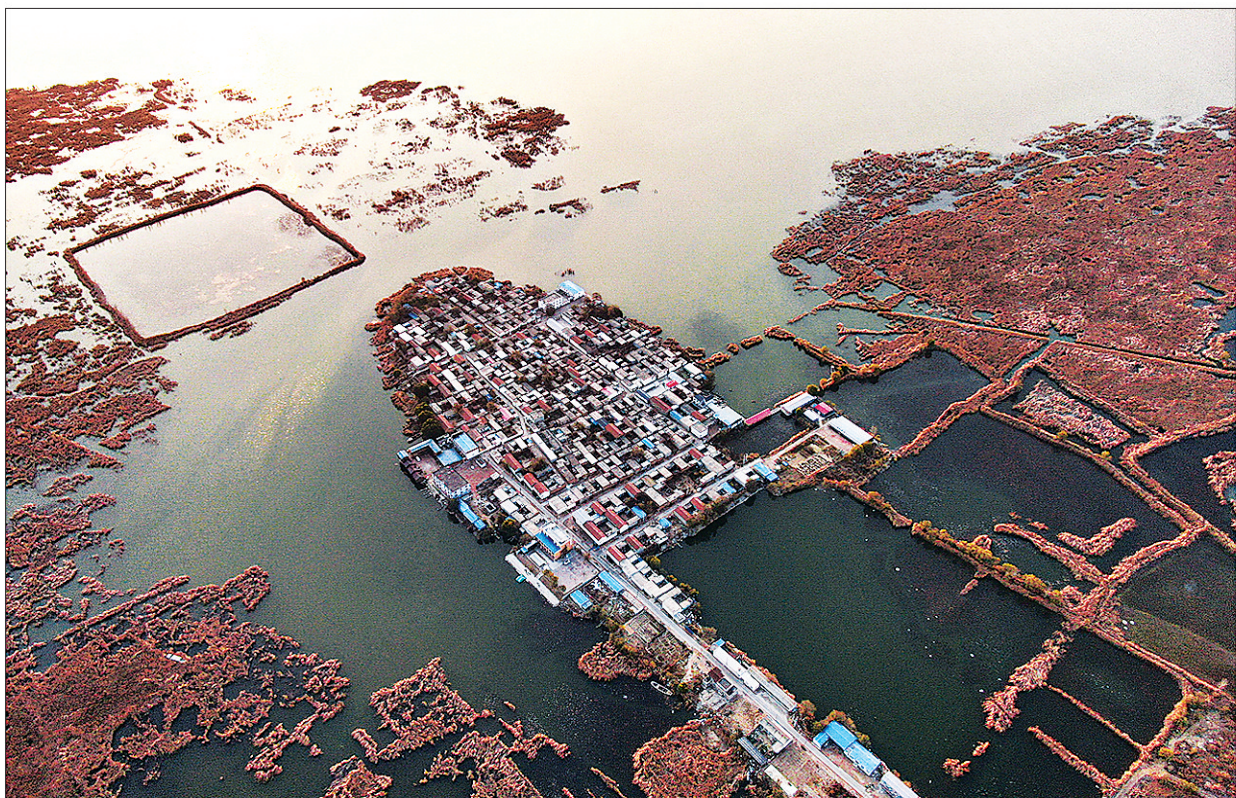
近年来,衡水市下大力搬迁了衡水湖周边413家企业、作坊,拆除了60万平方米沿湖各类建筑,封堵了所有的入湖排污口,一次性全部取缔了1.38万亩网箱、拦网,在环湖周边增加生态涵养林1万亩,实施引黄、引卫等跨区域调水工程,衡水湖水环境明显改善,水质提升到Ⅲ类,栖息的鸟类由286种增加到324种。

傍晚,成群的水鸟在衡水湖上嬉戏,落日余晖洒向顺民庄村的通岛路上,村民们搬家的车辆三三两两驶过,车上的人时不时回望自己的老房子,和那被晚霞映得红红的湖面。

记者 赵杰 赵海江 摄影报道



11月28日,顺民庄村,74岁的尚文菊老人怀抱自己的重孙子,恋恋不舍地望向家门口外的湖面。



顺民庄村是衡水湖中唯一现存的湖心渔村。